

# Moderní přístupy v řízení bezpečnosti na železnici

Železnice Pardubice 2024

Ing. Ondřej Havlík

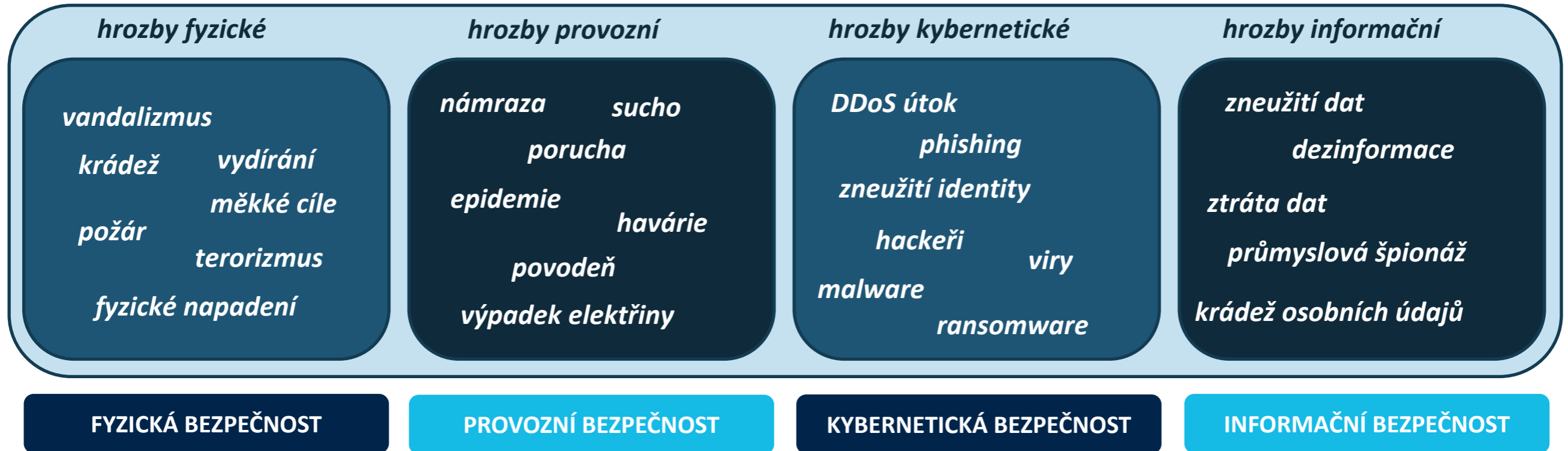
11.4.2024



NA VELKÉM ČLENĚNÉM PROSTORU NA NÁS MŮŽOU ČEKAT RŮZNÉ HROZBY

# ARCHITEKTURA ŘEŠENÍ V KOSTCE

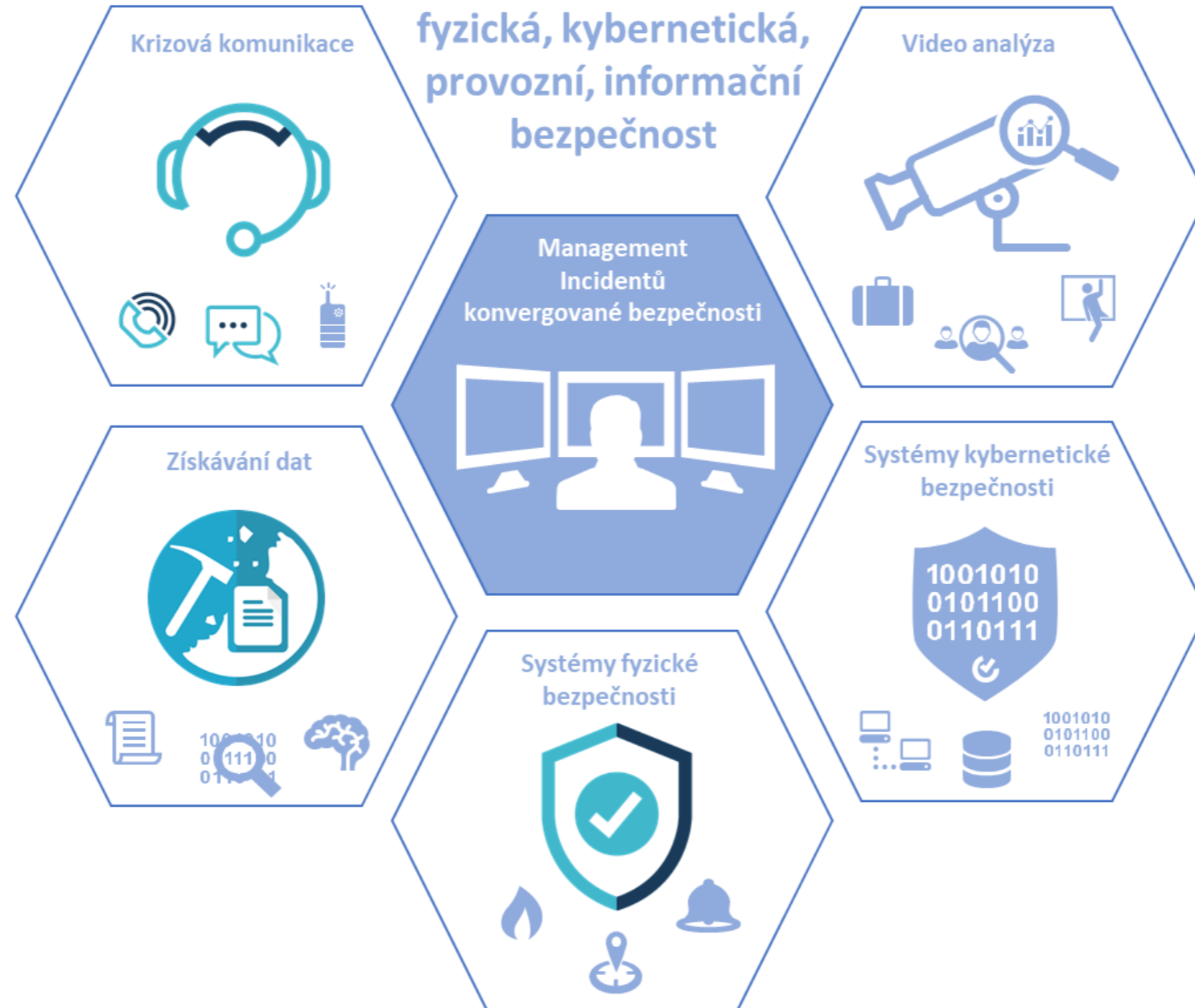
Bezpečnost je jenom jedna a to konvergovaná



## KONVERGOVANÁ BEZPEČNOST

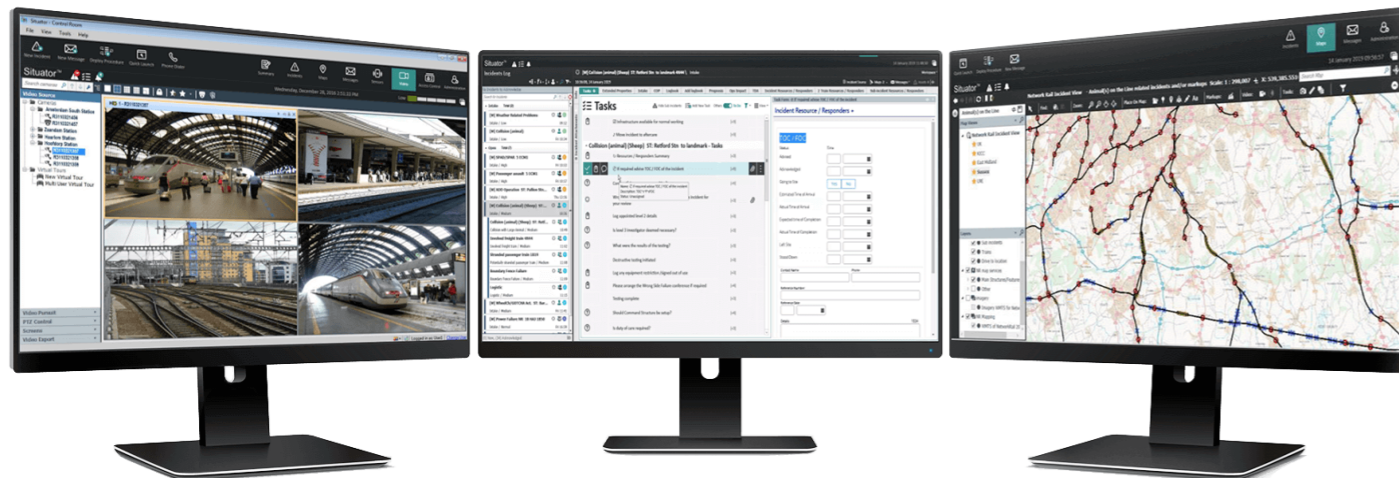
# ARCHITEKTURA ŘEŠENÍ V KOSTCE

## Management incidentů konvergované bezpečnosti



# PŘÍSTUP V ŘEŠENÍ BEZPEČNOSTI

## Situační a incident management jako jeden z přístupů



Dokonalý přehled o situaci

Správa incidentů

Pracovní postupy

Vizualizace incidentů

Automatické reakce

Predikce událostí

Redukce planých poplachů

Podrobný reporting

Sledování důležitých ukazatelů organizace

# PŘÍSTUP V ŘEŠENÍ BEZPEČNOSTI

## Jak správně řídit a spravovat jednotlivé incidenty



# VMS JAKO JEDEN Z AKTIVNÍCH NÁSTROJŮ

Video management systém v nejrůznějších podobách se nyní aktivně plošně nasazuje

VIDEO MANAGEMENT SYSTÉM

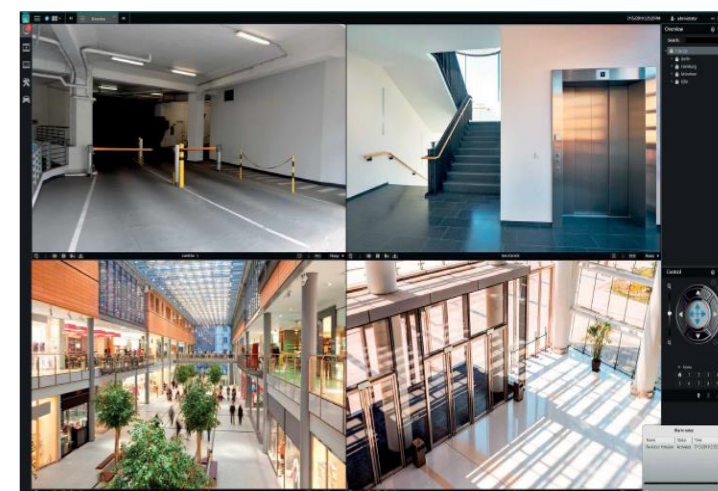
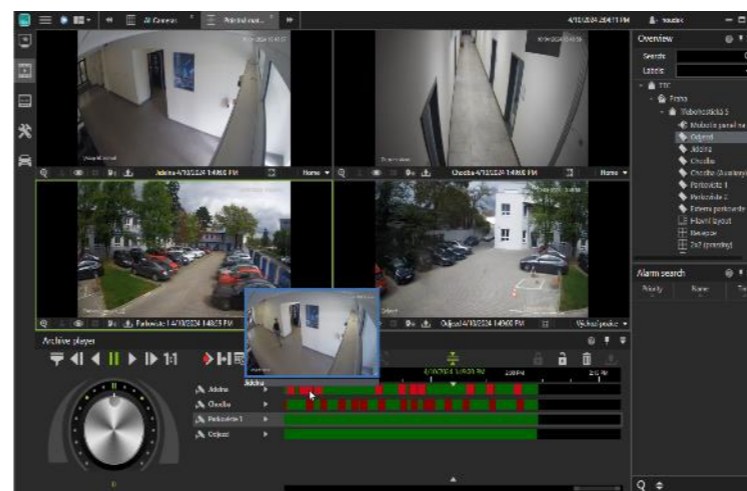
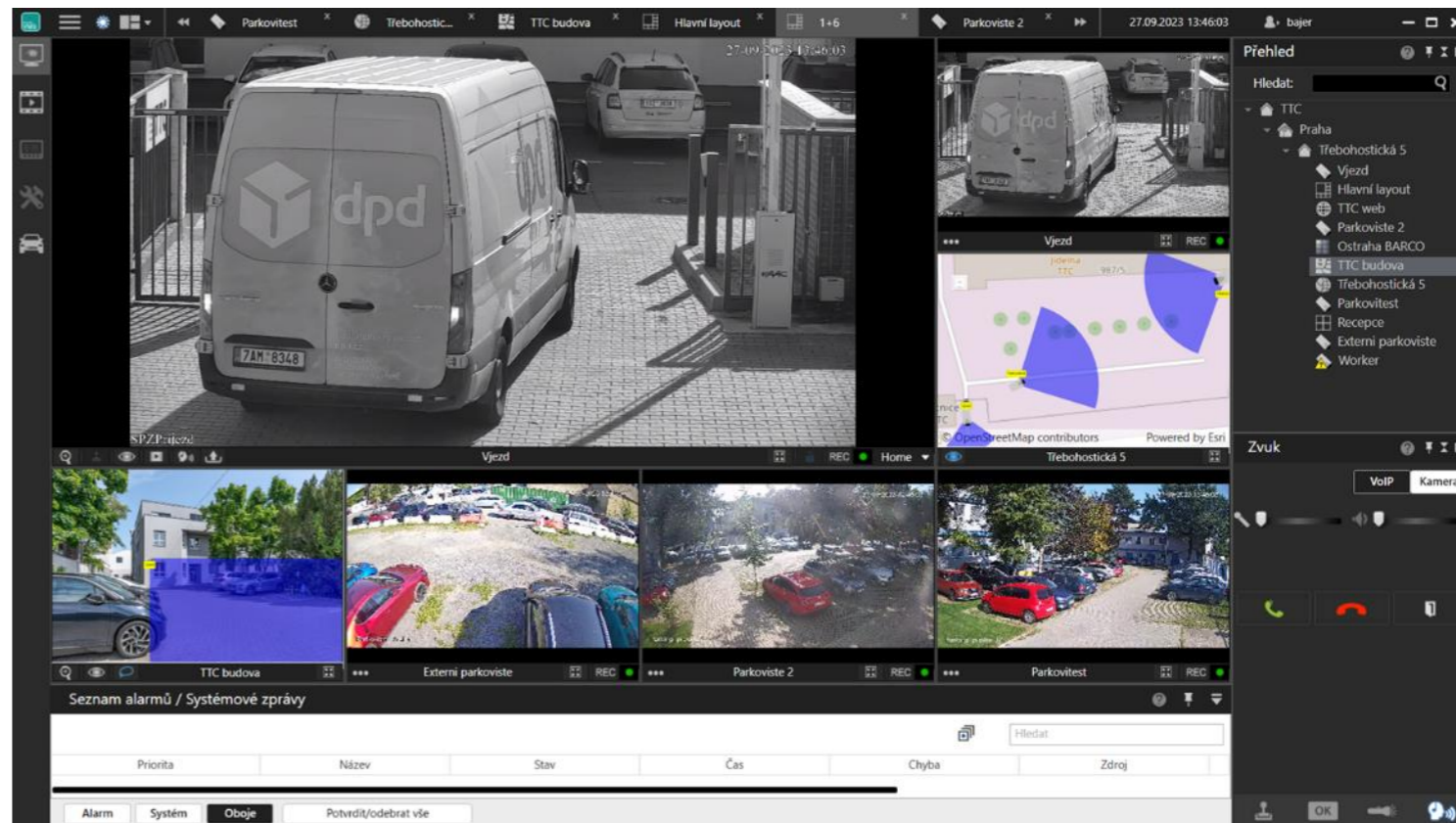
CENTRALIZOVANÁ PLATFORMA PRO MONITOROVÁNÍ A  
SPRÁVU

EFEKTIVNÍ MOŽNOSTI REAKCE NA INCIDENTY  
NASTAVENÍM SCÉNÁŘŮ A POSTUPŮ

PŘIDÁNÍ VESTAVĚNÝCH FUNKCÍ ANALÝZY VIDEO

PODPORA OBCHODNÍCH PROCESŮ VIZUÁLNÍM  
SLEDOVÁNÍM PRACOVNÍCH POSTUPŮ

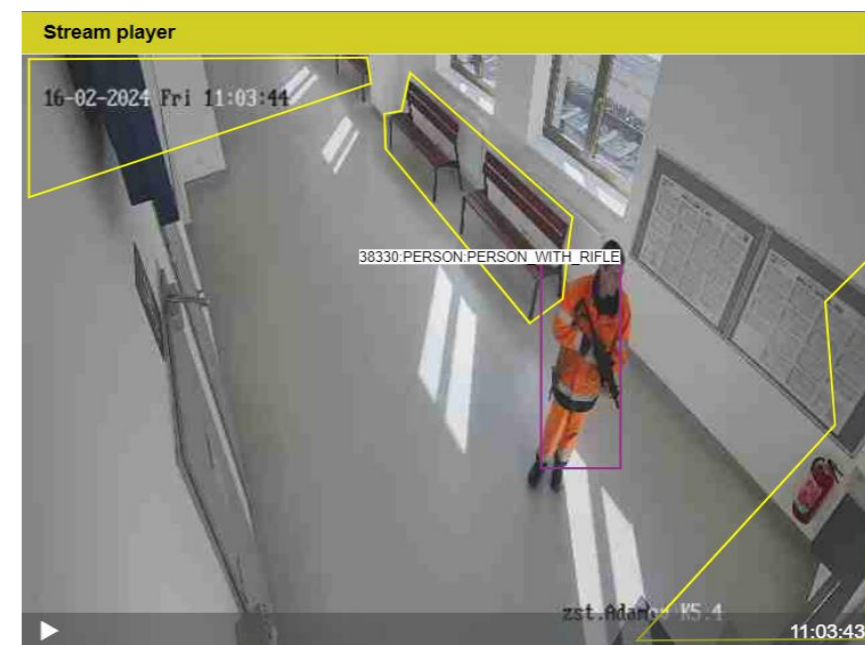
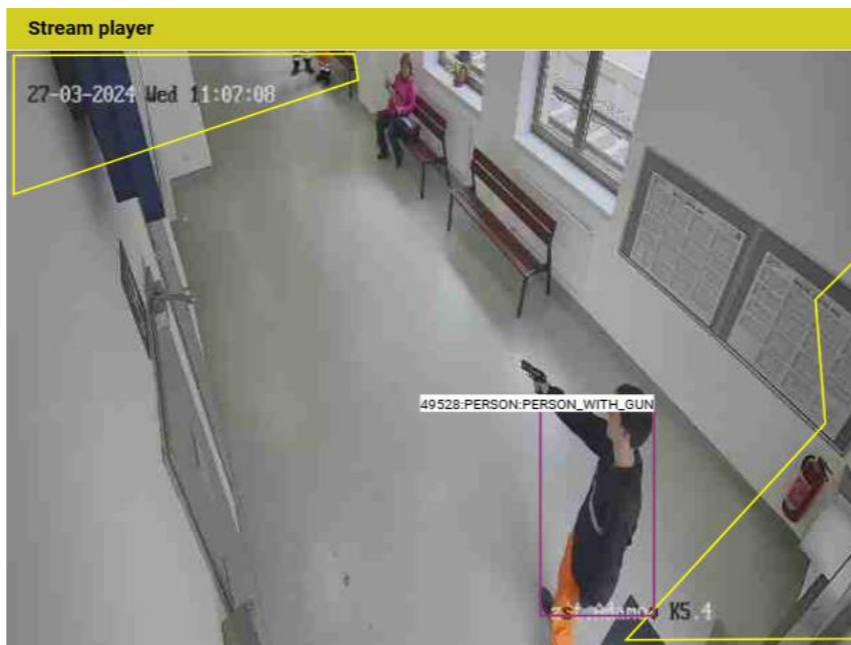
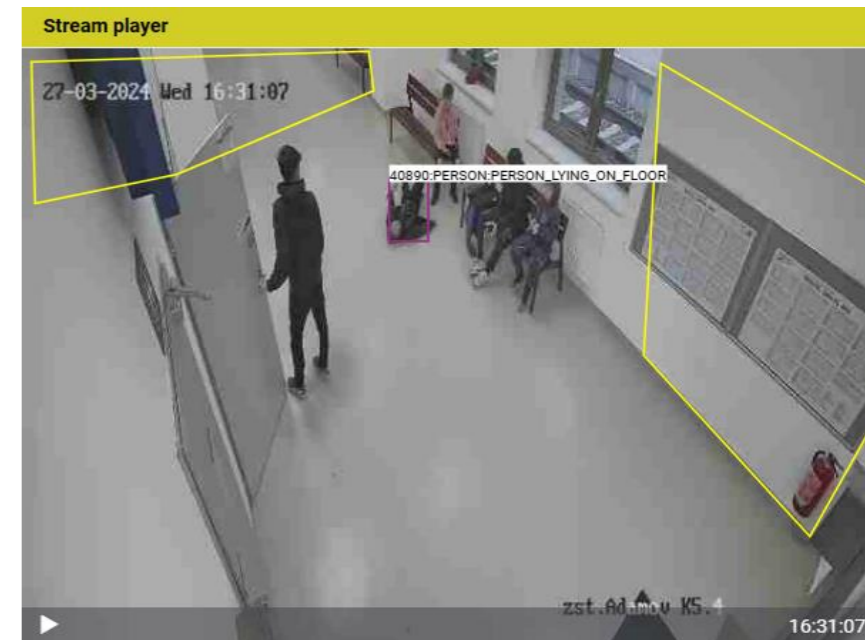
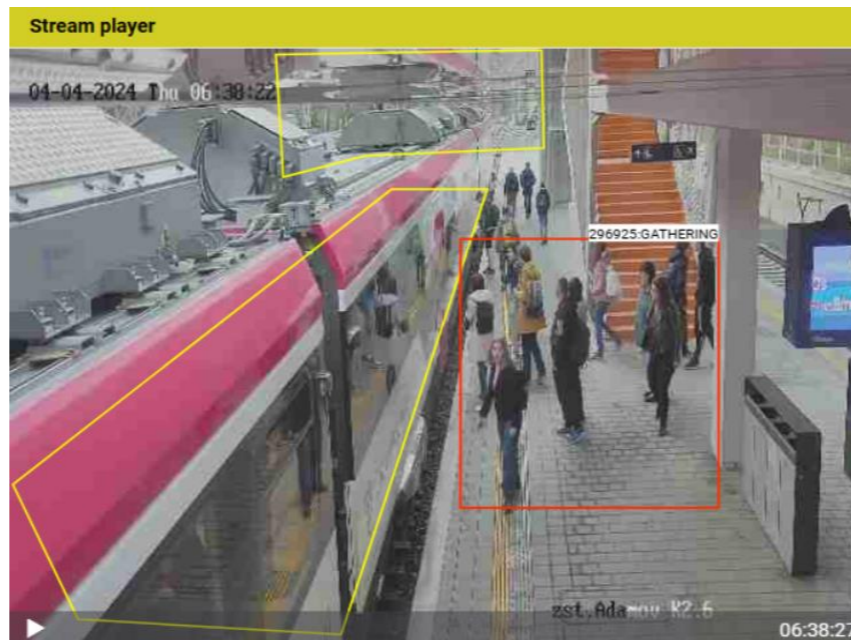
SADA VÝKONNÝCH ROZHRAŇÍ PRO OBOUSMĚRNOU  
INTEGRACI DO VÍCE SYSTÉMŮ



# VMS JAKO JEDEEN Z AKTIVNÍCH NÁSTROJŮ

Samotný VMS nestačí a je nutného spojit s různými analytickými nástroji nad tím

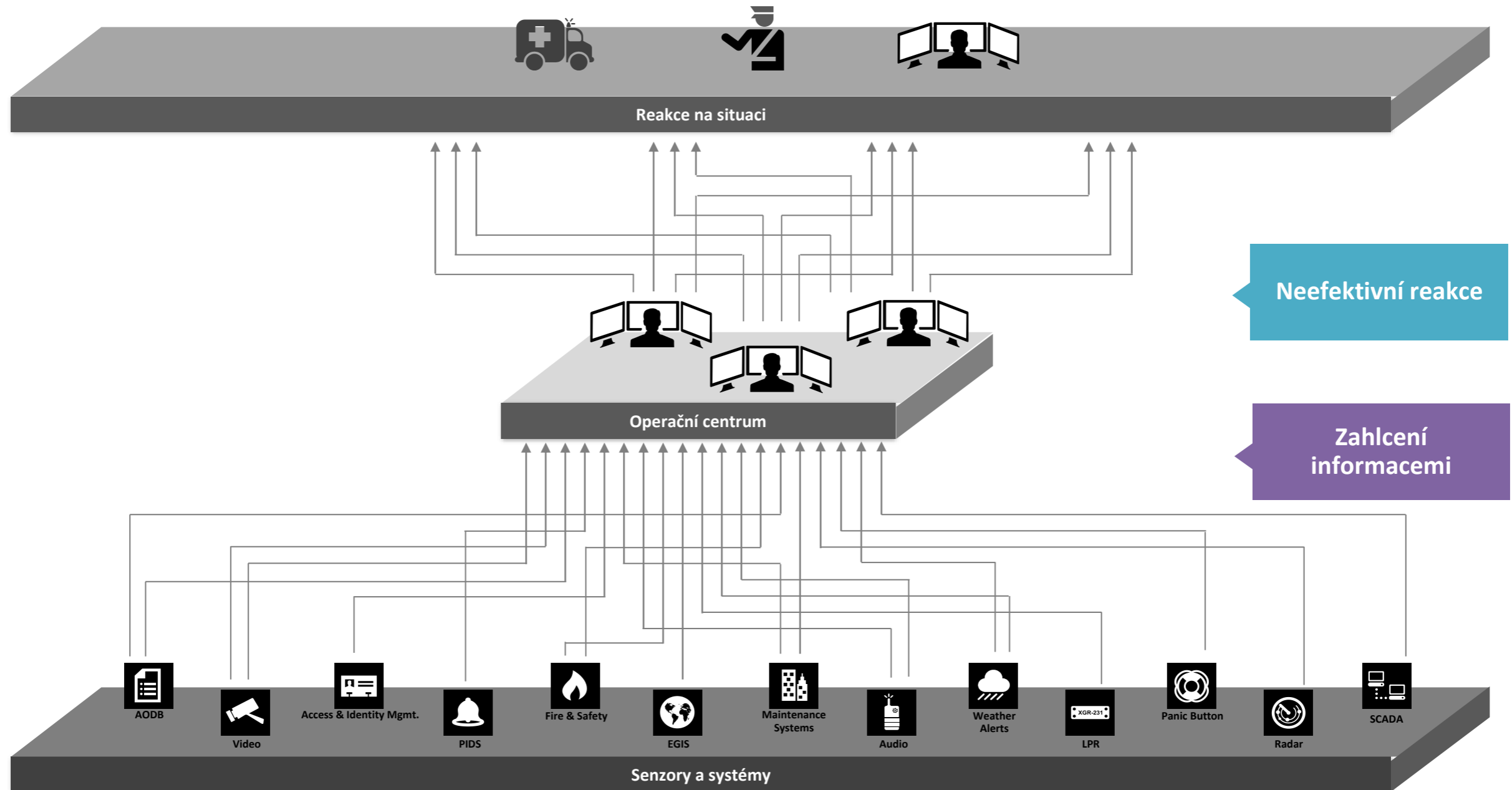
- Hlídaní perimetru
- Detekce osoby v kolejišti
- Počítání osob
- Detekce větší skupiny osob
- Loitering (poflakování)
- Ležící osoba
- Osoba se zbraní
- Násilí mezi osobami
- Detekce ohně nebo kouře
- Odložené zavazadlo





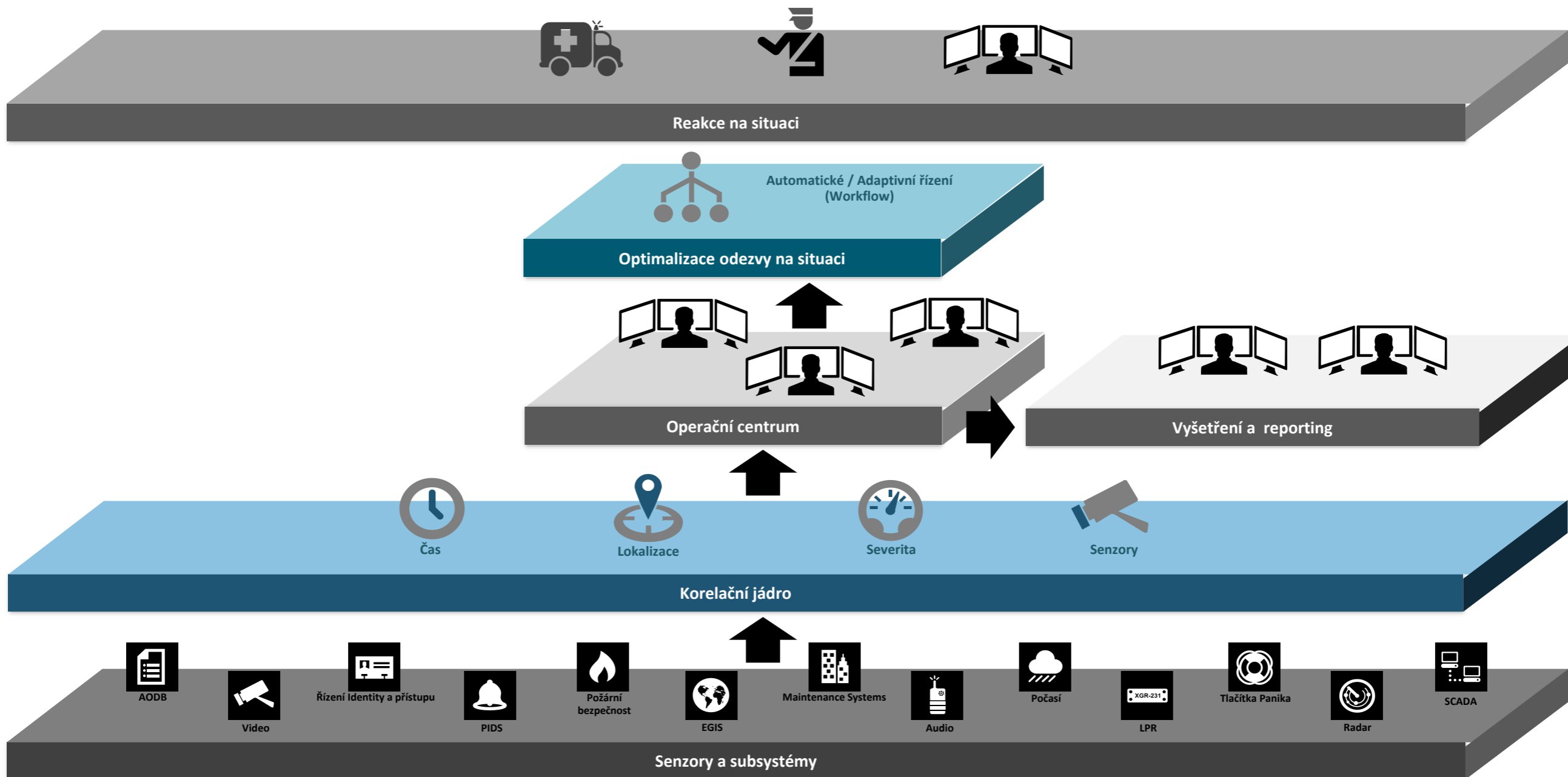
# CO JE CÍLEM NOVÉHO PŘÍSTUPU K BEZPEČNOSTI

Přejít ze stávající zahlcené architektury



# CO JE CÍLEM NOVÉHO PŘÍSTUPU K BEZPEČNOSTI

Na automatizovanou a přehlednou architekturu



# Děkuji za pozornost

Třebohostická 987/5  
100 00 Praha 10  
+420 234 052 400  
[tcm@ttc.cz](mailto:tcm@ttc.cz)